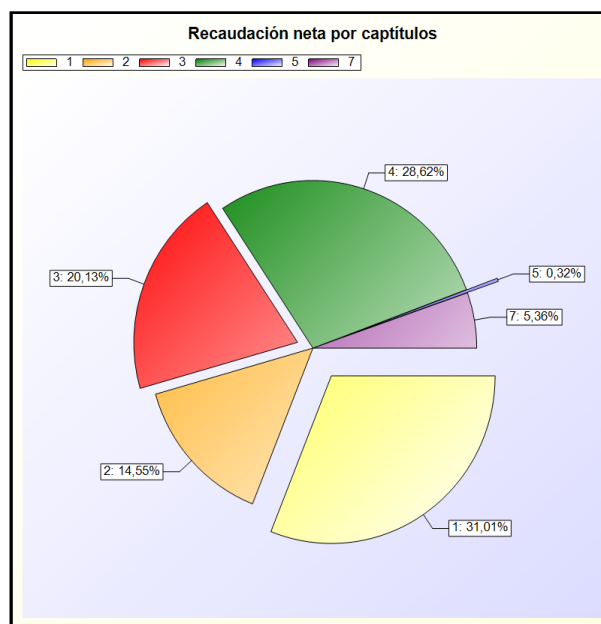
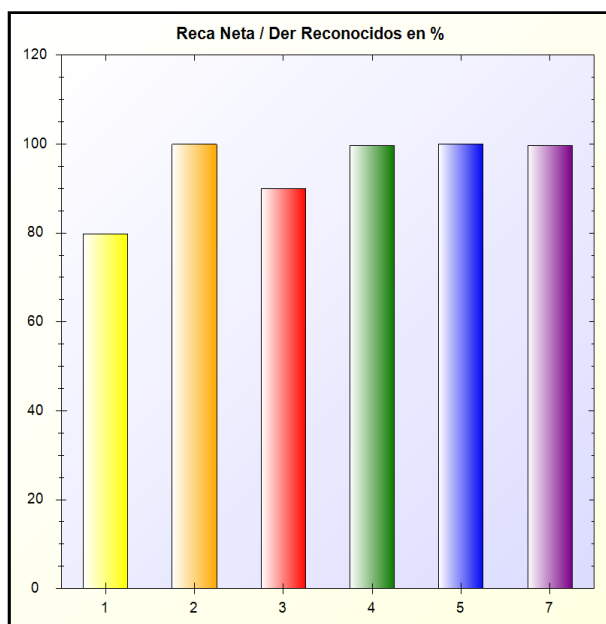


## A) REALIZACIÓN DE COBROS

**REALIZACIÓN DE COBROS:** Refleja la proporción que suponen los cobros obtenidos en el ejercicio sobre los derechos reconocidos netos

**FÓRMULA:** Recaudación neta / Derechos reconocidos netos

Capítulo	Recaudación Neta (A)	Der. Rec. Netos (B)	Porcentaje (A/B * 100)
1 - Impuestos directos	8.508.890,47	10.660.226,50	79,82 %
2 - Impuestos indirectos	3.992.915,47	3.992.915,47	100,00 %
3 - Tasas, precios públicos y otros ingresos	5.523.293,18	6.133.382,11	90,05 %
4 - Transferencias corrientes	7.851.871,24	7.872.658,94	99,74 %
5 - Ingresos patrimoniales	86.885,74	86.885,74	100,00 %
7 - Transferencias de capital	1.471.184,95	1.476.184,95	99,66 %
<b>TOTAL</b>	<b>27.435.041,05</b>	<b>30.222.253,71</b>	<b>90,78 %</b>



\* -> Aporte relativo de cada detalle al valor total del indicador